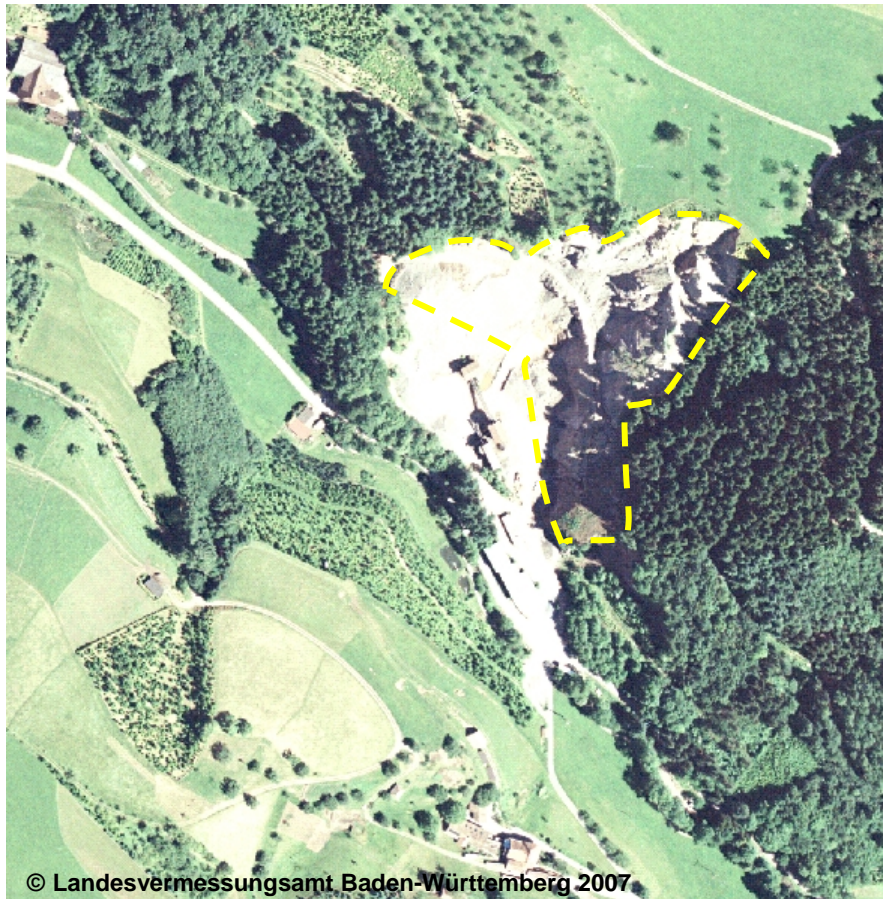


41005 AX_TagebauGrubeSteinbruch (G)

'Tagebau, Grube, Steinbruch' ist eine Fläche, auf der oberirdisch Bodenmaterial abgebaut wird. Rekultivierte Tagebaue, Gruben, Steinbrüche werden als Objekte entsprechend der vorhandenen Nutzung erfasst.

Erfassungskriterium: Fläche ≥ 1 ha



© Landesvermessungsamt Baden-Württemberg 2007

NAM	Steinbruch Oberharmersbach-Riesbach
BEZ	7614-1
AGT	2012 Gneis



© Landesvermessungsamt Baden-Württemberg 2007

Blick auf den Steinbruch